



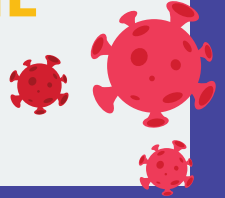
Junta de Andalucía

# FAMILIAS

La educación es un derecho ¡ Cuidémoslo !



**¿QUÉ HACER SI MI HIJO/A TIENE SÍNTOMAS COMPATIBLES CON COVID-19\*?**



**NO ACUDIR AL CENTRO DOCENTE Y COMUNICAR A LA DIRECCIÓN LA SITUACIÓN**

La enfermera referente aplicará los protocolos necesarios, incluido si es preciso, la citación para una Prueba de Infección Activa (PDIA).

**Salvo PDIA oficial negativa, NO acudir al centro docente.**

**Tras Prueba Diagnóstica con Resultado Positivo**

**Si no ha sido posible la realización de una Prueba Diagnóstica oficial**



- Aislamiento mínimo de 7 días desde el inicio de síntomas.
- Finalizado este periodo podrá regresar a clase si han transcurrido al menos 3 días desde el fin del cuadro clínico o desde el diagnóstico en casos asintomáticos.
- Extremar las precauciones hasta 10 días posteriores al inicio de síntomas.
- No es necesario una prueba de confirmación.

Extremar las precauciones, reducir interacciones sociales, garantizar el uso correcto de la mascarilla y evitar el contacto con personas vulnerables.

## SÍNTOMAS COMPATIBLES COVID-19\*

- Infección vías respiratorias superiores. (tipo catarro).
- Tos.
- Fiebre.
- Dolor de garganta
- Mucosidad.
- Dolores musculares.
- Falta de aire
- Dolor en e pecho



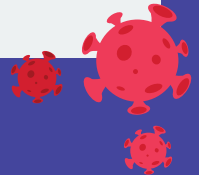


La educación es un derecho ¡ Cuidémoslo !



**¿QUÉ HACER SI EN LA CLASE DE MI HIJO/A SE DETECTA UN CASO POSITIVO?**

## Etapa educativa



**Educación Infantil  
0-3**

**Educación Infantil  
(3-5), primaria y 1º  
ciclo de ESO**

**Educación Secundaria  
Obligatoria y Post-  
obligatoria**



Asistencia a clase de manera habitual independientemente de su estado vacunal, a menos que la enfermera de referencia o la dirección del centro le indiquen lo contrario.

Extremar las precauciones, reducir interacciones sociales, garantizar el uso correcto de la mascarilla y evitar el contacto con personas vulnerables.

**¿QUÉ MEDIDAS DEBO TOMAR SI SURGE UN BROTE EN LA CLASE DE MI HIJO/A?**



Se considera brote de Covid-19 cuando en un periodo de 7 días se detectan 5 o más casos positivos y los casos confirmados superan en un 20% el total de alumnado.

## Etapa educativa

**Educación Infantil  
0-3**

**Educación Infantil  
(3-5), primaria y 1º  
ciclo de ESO**

**Educación Secundaria  
Obligatoria y Post-  
obligatoria**



Deberá seguir las instrucciones concretas que le facilitará la enfermera escolar en función de la valoración epidemiológica.